

報道関係者各位

2023年4月28日
株式会社クレバリーホーム

今、人気の高い“平屋”の限定商品をリリース 「GWキャンペーン」を全店で4月29日(土・祝)から開催 ステップアップ特典で最大10,000円分のQUOカードを進呈。

全国で注文住宅ブランドのFC展開を行う株式会社クレバリーホーム（本社：千葉県君津市、代表取締役：松田芳輝）は、2023年4月29日（土・祝）から6月30日（金）の期間に、国内全エリアを対象に「GWキャンペーン」を開催します。

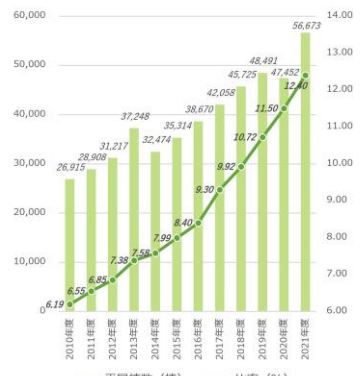
◆GWキャンペーンウェブサイト：<https://www.cleverlyhome.com/2023gw/>

子育て世代やおしゃれに敏感な若いご夫婦など、若年層からの平屋需要が高まっていることを受け、価格、デザイン・性能、それぞれの魅力を兼ね備えた平屋を、このGWキャンペーン限定でリリースいたします。

【平屋が注目されている理由】

- ・アパートやマンションと比べて、隣家が気にならない
- ・耐震性が高い
- ・老後も段差のない住宅が安心
- ・予算を抑えてマイホームを持てる
- ・おしゃれな間取りが叶う（こだわりに予算を費やせる）

平屋の新築着工数と比率の推移



■平屋商品「Limited One」

横方向に伸びやかにデザインすることで、高さを抑え安定感のある平屋の美しさを追求。タイルの貼り分けを際立たせたアクセントとなる袖壁や、軒のある緩やかな屋根形状により落ち着きとモダンさを演出しています。

耐震・耐久性と価格のバランスを図り、建物本体価格は1,680万円（税別）からと、ご検討いただきやすい価格帯の商品です。

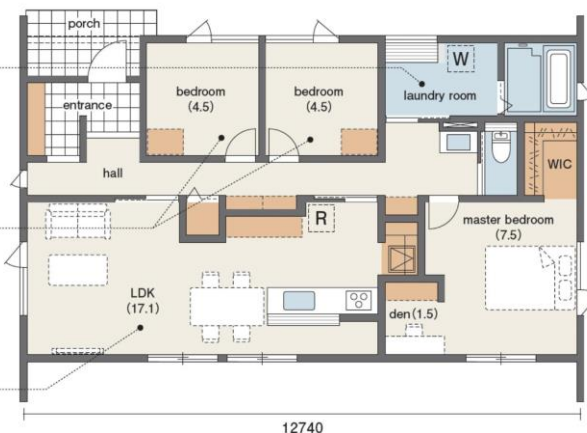
間取りは様々な家族の暮らし方を想定し、推奨3プランをご用意。コンパクトかつシンプルでありながら、マルチに活用できるスペースなど、子育て世代におすすめな間取りです。



室内物干しスペースやアイロン掛け、洗濯物を畳むスペースとしても十分使えるランドリールーム。

洋室を2室レイアウト。子ども部屋や在宅ワークスペース、ホビールームなどマルチに活用できる。

LDKは明るさや家族の集いやすさに配慮し、明るい南面を向いて暮らせるようプランニング。



GW 限定平屋商品「Limited One」

3LDK 参考プラン
延床面積/90.26㎡ (27.30坪)
施工面積/92.74㎡ (28.05坪)

※一邸一邸ヒアリングを行い、ご要望を叶える自由設計でもご対応可能。

■キャンペーン特典：全サッシ樹脂トリプルガラスへのグレードアップ

ご成約特典として、GWキャンペーン期間中、各店5棟に限り、世界トップクラスの断熱性能を有する「アルゴンガス入り樹脂トリプルガラス」へグレードアップいたします。

■来場特典：最大で10,000円分のQUOカードを進呈

来場予約・WEB相談、プラン提案（資金提案）、施設案内など、3つのステップに合わせて最大10,000円分のQUOカードを進呈いたします。

【STEP1】来場予約・WEB相談で2,000円分のQUOカードを進呈

【STEP2】プラン提案（資金提案）で+3,000円分のQUOカードを進呈

【STEP3】住宅館案内（体験宿泊）で+5,000円分のQUOカードを進呈（※1）

※1…住宅館：大型ショールームとモデルハウス群を有する施設『ハウジングスクエア（千葉県君津市）』の一部

体験宿泊：ハウジングスクエア内モデルハウスへの宿泊体験



■クレバリーホームについて



『クレバリーホーム』は「メンテナンス性」「耐震性」「健康性能」が基本性能となっています。「品質や性能に妥協することなく、コストパフォーマンスに優れた高品質の住まいを全国のお客様にお届けしたい」そんな住まいづくりへの想いが、フランチャイズシステムというカタチとなって誕生し、現在は、北は北海道から南は九州・沖縄まで、全国に150店舗以上の営業拠点を展開しています。

「外壁タイル」は、汚れが付着しにくく、雨で汚れが流れ落ちるセルフクリーニング機能を有するなどメンテナンス性に優れた外装材です。災害に強い「プレミアム・ハイブリッド構法」は実物大震動実験で阪神・淡路大震災の2倍の揺れでも歪みや損傷がほとんどなかったことが実証されています。また「炭」と「イオン」のチカラでマイナスイオンを満

たされた室内空間をつくる『シアスミン・エア』も標準搭載しており健康面から考えた住まいにもなっています。

自分らしい暮らしは「住まいの確かな基本性能があってこそ」と考え、メンテナンス性や耐震性、健康性能など住む人のことを一番に考えたのが、クレバリー品質の住まいです。

『クレバリーホーム』は、今後も住まいづくりからご家族の“しあわせ”と“いのち”を考え、健康や安心に配慮した商品を提供してまいります。

【会社概要】

企業名 : 株式会社クレバリーホーム
代表者 : 代表取締役 松田 芳輝
本社所在地 : 千葉県君津市東坂田4丁目3番3号 4階
代表TEL : 0439-50-3371
資本金 : 101,000,000円（2019年3月1日現在）
事業内容 : 全国注文住宅フランチャイズ事業
ホームページ : <https://www.cleverlyhome.com/>